

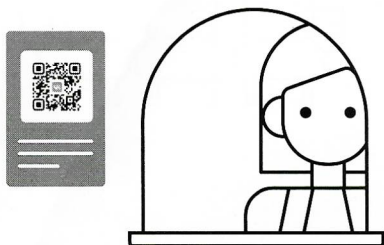
# Как правильно разместить наклейки

## Где размещать наклейки?

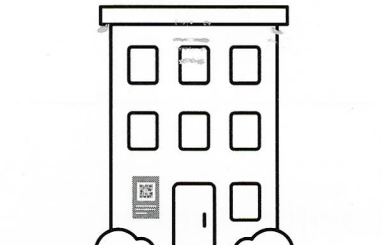
Клейте наклейку на гладкой поверхности. Нужно хорошо прижать листовку, чтобы клей хорошо прилип.



Рядом с окном сотрудника организации



Рядом с входом в вашу организацию



На досках размещения информации

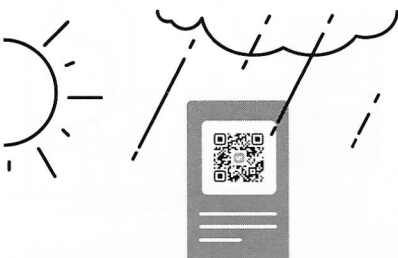
клейте стикер на уровне глаз



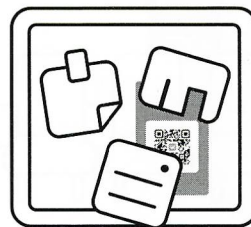
В местах ожидания стикер увидят много людей



НЕ клейте стикеры там, где они могут промокнуть



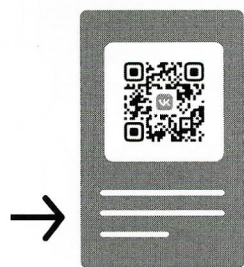
Не клейте стикер, где он может потеряться или быть испорчен



## Что проверить и как отчитаться?

1

Проверьте название



2



Снимите основу

3

Разместите наклейку



4

Сделайте фотоотчет



5

Отсканируйте этот QR-код



используя приложение «Камера» на смартфоне, и вы попадёте в наш чат-помощник

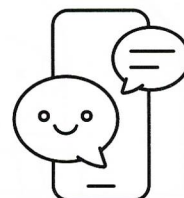
6

Отправьте фотоотчет нам в чат-помощник



?

Если у вас что-то не выходит, напишите в чат-помощник

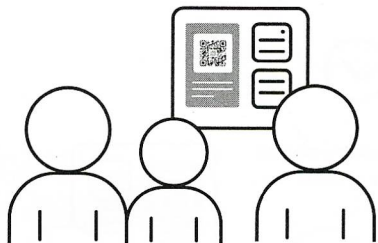


# Примеры размещения наклеек

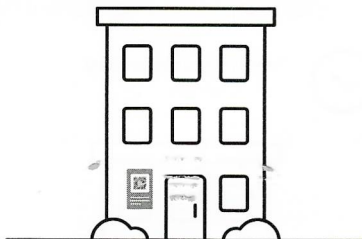
## для организаций в сфере образования



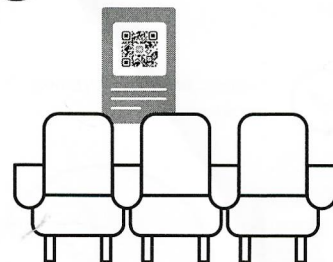
Рядом с расписанием занятий



У входа в здание школы или детского сада



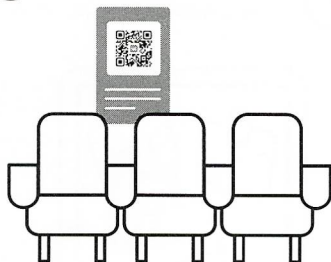
Рядом с кабинетом руководства или в актовом зале



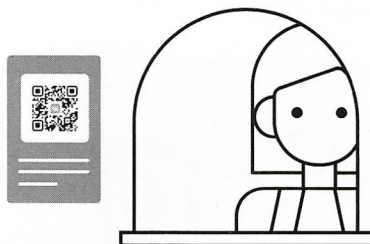
## для организаций в сфере здравоохранения



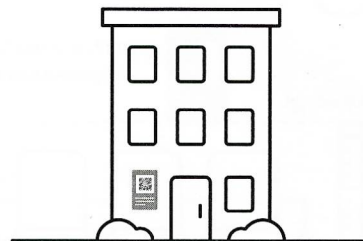
В зонах ожидания приема врача или рядом с гардеробом



В зоне регистратуры



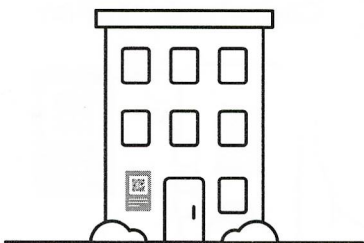
У входа в здание поликлиники или больницы



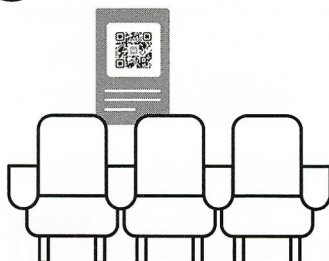
## для органов власти всех уровней



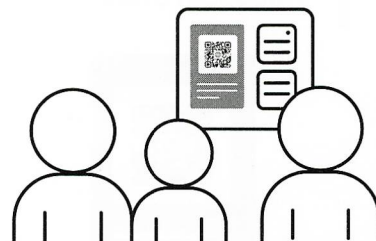
У входа в здание или помещение



Рядом с кабинетами должностных лиц



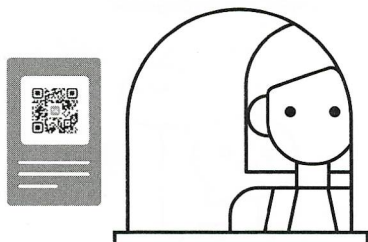
На доске объявлений



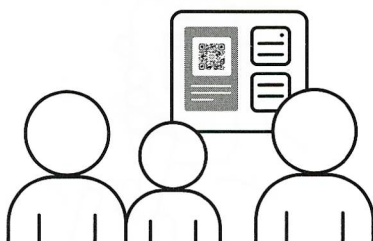
## для учреждений культуры и спорта



В кассовой зоне



В зонах билетного контроля



Рядом с гардеробом или буфетом

